

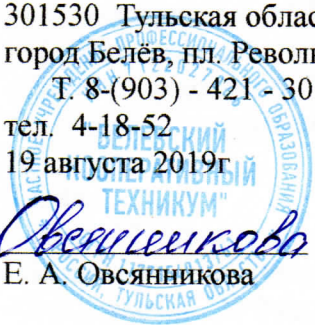


# ПАСПОРТ ДОСТУПНОСТИ Частное учреждение профессионального образования "Белевский кооперативный техникум"

УТВЕРЖДЕНО:

ЧУ ПО «Белёвский кооперативный  
техникум»  
301530 Тульская область  
город Белёв, пл. Революции, д.7  
Т. 8-(903) - 421 - 30 - 46  
тел. 4-18-52  
19 августа 2019г

*Овсянникова*  
Е. А. Овсянникова



СОГЛАСОВАНО:

*Белёвская районная  
организация Трудовой  
Коллективной организации,  
Общероссийской общественной  
организации «Всероссийское  
общество инвалидов»  
301530 г. Белёв пл. Революции  
д. 7  
Председатель М. Михайлов*



г. Белёв  
2019г

**ПАСПОРТ ДОСТУПНОСТИ**  
**объекта социальной инфраструктуры (ОСИ)**  
**№ 1**

**1. Общие сведения об объекте**

В настоящее время техникум располагает одним учебным корпусом (договор - аренды на 5 лет). Здание отдельно стоящее, находится в государственной собственности Тульской области и расположено по адресу: 301530. Тульская область, город Белев, пл. Революции, дом №7.

Общая площадь помещений составляет 793,8 кв.м., построено до 1917 года, расположенное на земельном участке площадью 629кв.м. Здание состоит из 3-х этажей.

1 этаж:

- Вестибюль- 46.7 кв.м.
- Раздевалка, общей площадью-27.5 кв.м.
- Туалет, муж . и жен., общей площадью - 39.3 кв.м.
- Учебный кабинет - 20.4 кв.м.
- Библиотека и читальный зал -30.7 кв.м.
- Спортивный зал -54.1 кв.м.
- Медицинская комната - 16.5 кв.м.
- Кабинет завхоза - 6.7 кв.м.
- Складские помещения, общей площадью -66.5 кв.м.

2 этаж:

- Холл -22.9кв.м.
- Аудитории и компьютерный класс общей площадью- 156.4 кв.м.
- Учительская -28.8 кв.м.
- Кабинет гл. бухгалтера - 13.0кв.м.
- Кабинет зам. директора по УВР -16.7кв.м.
- Кабинет директора- 10.5 кв.м.

3 этаж:

- Актный зал - 88.8 кв.м.
- Аудитории, общей площадью - 133.7 кв.м.
- Подсобные помещения - 14.6 кв.м.

Дата предстоящих плановых ремонтных работ: текущего 2019г, капитального – нет данных.

## 2. Сведения об организации, расположенной на объекте

2.1 Полное наименование – Частное учреждение профессионального образования «Белевский кооперативный техникум» Сокращенное наименование – ЧУ ПО «Белевский кооперативный техникум».

2.2 Адрес: 301530, Тульская область, г. Белёв, площадь Революции, дом 7.

2.3 Телефон: 8-903-421-30-46; электронная почта (E-mail) texkoop@yandex.ru, адрес сайта в сети Интернет.

2.4 ОГРН 1177154013761, свидетельство о государственной регистрации 7114040218 от 16 июня 2017 г. выдано Министерством юстиции Российской Федерации.

2.5 ИНН 7122027066/ КПП 712201001, государственный регистрационный номер записи 7151 от 09.06.2017.

2.6 Организационно - правовая форма: частное учреждение;

Тип учреждения: некоммерческая организация, созданная для достижения образовательных целей;

Тип образовательной организации: профессиональное образовательное учреждение;

Вид учреждения: техникум.

2.7 Лицензия на право ведения образовательной деятельности серия: 71Л02 № 0000598 (регистрационный номер №0133/03370) от 25 июня 2018 г., выдана Министерством образования Тульской области, срок действия – бессрочно.

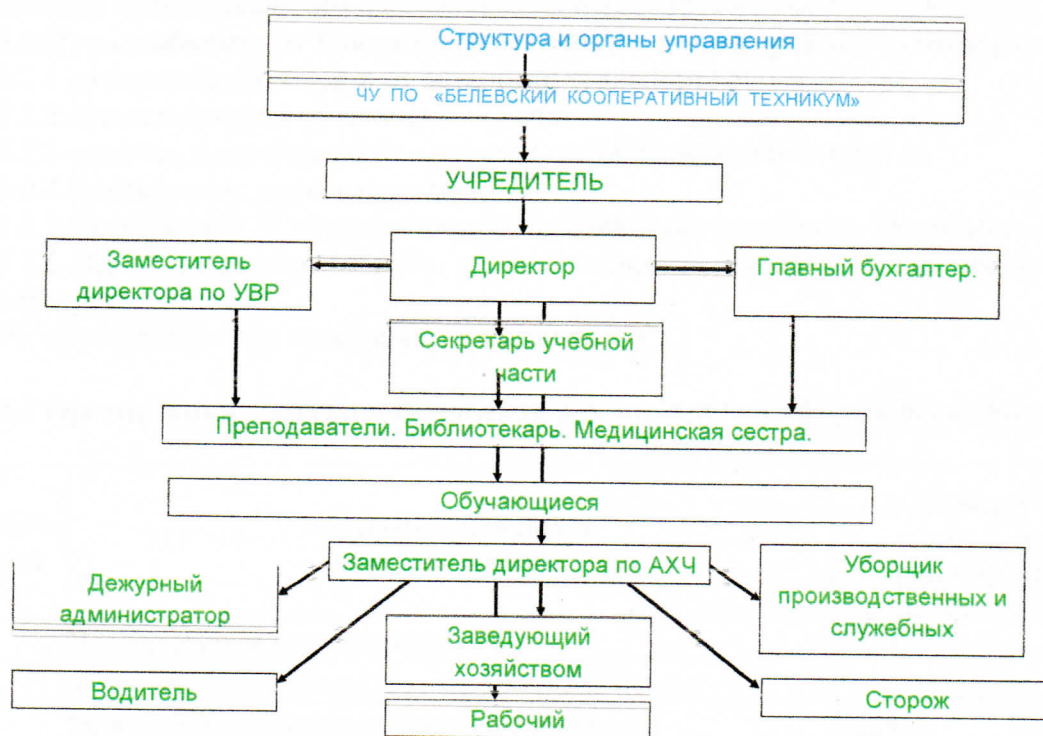
Согласно действующей лицензии техникум имеет право ведения образовательной деятельности по следующим образовательным программам:

Профессиональное образование					
№ п/п	Коды профессий, специальностей и направлений подготовки	Наименования профессий, специальностей и направлений подготовки	Уровень образования	Присваиваемые по профессиям, специальностям и направлениям подготовки квалификации	№ и дата действующего ФГОС СПО
1	2	3	4	5	
1.	40.02.01	Право и организация социального обеспечения	среднее профессиональное образование	Юрист	Приказ Министерства образования и науки РФ от 12.05.2014г. № 508 (вступил в силу с 01.09.2014г.)
2.	43.02.10	Туризм	среднее профессиональное образование	Специалист по туризму	Приказ Министерства образования и науки РФ от 07.05.2014г. № 474 (вступил в силу с 01.09.2014г.)
3.	38.02.01	Экономика и бухгалтерский учет (по отраслям)	среднее профессиональное образование	Бухгалтер. Бухгалтер, специалист по налогообложению	Приказ Министерства образования и науки РФ от 05.02.2018г. № 69 (вступил в силу с 01.09.2018г.)
4.	38.02.04	Коммерция (по отраслям)	среднее профессиональное образование	Менеджер по продажам	Приказ Министерства образования и науки РФ от 15.05.2014г. № 539 (вступил в силу с 01.09.2014г.)
5.	38.02.06	Финансы	среднее профессиональное образование	Финансист	Приказ Министерства образования и науки РФ от 05.02.2018г. № 65 (вступил в силу с 01.09.2018г.)

Дополнительное образование	
№ п/п	Подвиды
1.	Дополнительное профессиональное образование

Профессиональное образование			
№ п/п	Коды укрупненных групп профессий, специальностей и направлений подготовки профессионального образования	Наименования укрупненных групп профессий, специальностей и направлений подготовки профессионального образования	Уровень образования
1.	38.00.00	Экономика и управление	Среднее профессиональное образование
2.	40.00.00	Юриспруденция	Среднее профессиональное образование
3.	43.00.00	Сервис и туризм	Среднее профессиональное образование

2.8. В соответствии с Уставом организационная структура техникума формируется и утверждается директором.



### 3. Характеристика деятельности организации на объекте

(по обслуживанию населения)

3.1. Сфера деятельности: образование

3.2. Виды оказываемых услуг: среднее профессиональное образование, дополнительное профессиональное образование

3.3. Форма оказания услуг: на объекте очное и заочное обучение

3.4. Категории обслуживаемого населения по возрасту: дети с 15 лет, взрослые трудоспособного возраста

3.5. Категории обслуживаемых инвалидов: нет

3.6. Плановая мощность: 300 человек

3.7. Участие в исполнении индивидуальной программы реабилитации инвалида, ребенка-инвалида(да, нет): да

### 4. Состояние доступности объекта

#### 4.1. Путь следования к объекту пассажирским транспортом:

Автобусы: маршрут № 1, 2,3,4,5.

Остановка: «Дом творчества», «магазин «Магнит»»

наличие адаптированного пассажирского транспорта к объекту: отсутствует

#### 4.2. Путь к объекту от ближайшей остановки пассажирского транспорта:

3.2.1 расстояние до объекта от остановки транспорта 500 м

3.2.2 время движения (пешком) 10-15 мин

3.2.3 наличие выделенного от проезжей части пешеходного пути: да

3.2.4 Перекрестки: нерегулируемые

3.2.5 Информация на пути следования к объекту (акустическая, тактильная, визуальная): нет

3.2.6 Перепады высоты на пути: на пешеходном переходе - нет, на пешеходной дорожке - нет

Их обустройство для инвалидов на коляске: нет

#### 4.3 Организация доступности объекта для инвалидов - форма обслуживания\*

№№ п/п	Категория инвалидов (вид нарушения)	Вариант организации доступности объекта (формы обслуживания)*
1.	Все категории инвалидов и МГН	
	в том числе инвалиды:	
2	передвигающиеся на креслах-колясках	ВДН
3	с нарушениями опорно-двигательного аппарата	ДУ
4	с нарушениями зрения	ДУ
5	с нарушениями слуха	ДУ
6	с нарушениями умственного развития	ДУ

\* - указывается один из вариантов: «А»- доступность всех зон и помещений (универсальная), «Б»- доступны специальные участки и помещения, «ДУ»- доступность условная (дополнительная помощь сотрудника), «ВНД» доступность не организована

#### 4.4 Состояние доступности основных структурно-функциональных зон

№№ п \п	Основные структурно-функциональные зоны	Состояние доступности, в том числе для основных категорий инвалидов**
1	Территория, прилегающая к зданию (участок)	ДЧ-И (У), ДУ (К,О,С,Г)
2	Вход (входы) в здание	ДЧ-И (У), ДУ (К,О,С,Г)
3	Путь (пути) движения внутри здания (в т.ч. пути эвакуации)	ДЧ-И (У), ДУ (К,О,С,Г)
4	Зона целевого назначения здания (целевого посещения объекта)	ДЧ-И (У), ДУ (К,О,С,Г)
5	Санитарно-гигиенические помещения	ДЧ-И (У), ДУ (К,О,С,Г)
6	Система информации и связи (на всех зонах)	ВНД
7	Пути движения к объекту (от остановки транспорта)	ДЧ-И (У), ДУ (К,О,С,Г)

\*\* Указывается: ДП-в - доступно полностью всем; ДП-И (К, О, С, Г, У) - доступно полностью избирательно (указать категории инвалидов); ДЧ-В - доступно частично всем; ДЧ-И (К, О, С, Г, У) - доступно частично избирательно (указать категории инвалидов); ДУ - доступно условно, ВНД - временно недоступно

**4.5 ИТОГОВОЕ ЗАКЛЮЧЕНИЕ о состоянии доступности объекта:** Учреждение доступно условно для категорий К,О,С,Г; доступно частично избирательно для категории У.

## 5. Управленческое решение

### 5.1. Рекомендации по адаптации основных структурных элементов объекта

№№ п \п	Основные структурно-функциональные зоны объекта	Рекомендации по адаптации объекта (вид работы)*
1	Территория, прилегающая к зданию (участок)	КР ремонт асфальтированного покрытия, предусмотреть пешеходные дорожки для колясочников, места отдыха для категории О
2	Вход (входы) в здание	КР строительство пандуса в соответствии со СНиП и СП
3	Путь (пути) движения внутри здания (в т.ч. пути эвакуации)	КР удаление порогов, ремонт полового покрытия, установка дополнительных поручней
4	Зона целевого назначения здания (целевого посещения объекта)	КР удаление порогов, установка поручней.
5	Санитарно-гигиенические помещения	КР предусмотреть санитарно-гигиенические помещения в соответствии со СНиП и СП,
6	Система информации на объекте (на всех зонах)	ТР предусмотреть систему информации с учетом ТСП
7	Пути движения к объекту (от остановки транспорта)	КР ремонт асфальтового покрытия, установка поручней, обустройство автостоянки и дополнительной дорожки для колясочников.
8	Все зоны и участки	Нуждаются в капитальном ремонте и реконструкции.

\*- указывается один из вариантов (видов работ): не нуждается; ремонт (текущий, капитальный); индивидуальное решение с ТСР; технические решения невозможны – организация альтернативной формы обслуживания

5.2. Период проведения работ - 2020-2021 г.г.

5.3 Ожидаемый результат (по состоянию доступности) после выполнения работ по адаптации – полная доступность основных структурных элементов объекта  
Оценка результата исполнения программы, плана (по состоянию доступности)

5.4. Для принятия решения требуется, не требуется (нужное подчеркнуть):  
Согласование

1) Собственника, Арендодателя ОСИ – Министерства имущественных и земельных отношений Тульской области и ГПОУ «ТОМК»

Имеется заключение уполномоченной организации о состоянии доступности объекта (наименование документа и выдавшей его организации, дата), прилагается

5.5. Информация размещена (обновлена) на Карте доступности субъекта Российской Федерации дата \_\_\_\_\_

(наименование сайта, портала)

## 6. Особые отметки

Паспорт сформирован на основании:

1. Анкеты (информации об объекте) от «19» августа 2019 г.,
2. Акта обследования объекта: № акта от «19» августа 2019 г.,
3. Решения Комиссии (рабочей группы) Протокол № 1 от «19» августа 2019 г

Председатель комиссии, паспортизируемого объекта:

Директор  Е. А. Овсянникова

Комиссия утверждающая паспорт доступности ОСИ

Члены комиссии:

Главный бухгалтер

Председатель  "БРОТРОООО, ВОЦ"

Г. М. Филина

А. Н. Михалёв



# АКТ ОБСЛЕДОВАНИЯ объекта социальной инфраструктуры К ПАСПОРТУ ДОСТУПНОСТИ ОСИ

г. Белёв, Тульской области

Наименование территориального  
образования субъекта Российской  
Федерации

«19» августа 2019 г.

## 1. Общие сведения об объекте

В настоящее время техникум располагает одним учебным корпусом (договор - аренды на 5 лет). Здание отдельно стоящее, находится в государственной собственности Тульской области и расположено по адресу: 301530. Тульская область, город Белёв, пл. Революции, дом №7.

Общая площадь помещений составляет 793,8 кв.м., построено до 1917 года, расположенное на земельном участке площадью 629 кв.м. Здание состоит из 3-х этажей.

### 1 этаж:

- Вестибюль - 46.7 кв.м.
- Раздевалка, общей площадью - 27.5 кв.м.
- Туалет, муж. и жен., общей площадью - 39.3 кв.м.
- Учебный кабинет - 20.4 кв.м.
- Библиотека и читальный зал - 30.7 кв.м.
- Спортивный зал - 54.1 кв.м.
- Медицинская комната - 16.5 кв.м.
- Кабинет завхоза - 6.7 кв.м.
- Складские помещения, общей площадью - 66.5 кв.м.

### 2 этаж:

- Холл - 22.9 кв.м.
- Аудитории и компьютерный класс общей площадью - 156.4 кв.м.
- Учительская - 28.8 кв.м.
- Кабинет гл. бухгалтера - 13.0 кв.м.
- Кабинет зам. директора по УВР - 16.7 кв.м.
- Кабинет директора - 10.5 кв.м.

### 3 этаж:

- Актовый зал - 88.8 кв.м.
- Аудитории, общей площадью - 133.7 кв.м.
- Подсобные помещения - 14.6 кв.м.

Дата предстоящих плановых ремонтных работ: текущего 2019г, капитального – нет данных.

## 2. Характеристика деятельности организации на объекте

Техникум осуществляет свою деятельность в соответствии со следующими целями:

- Подготовка квалифицированных рабочих и специалистов среднего звена по основным направлениям общественно полезной деятельности в соответствии с потребностями общества и государства,



- Удовлетворение потребностей личности в углублении и расширении образования

### 3. Состояние доступности объекта

#### 3.1. Путь следования к объекту пассажирским транспортом:

Автобусы: маршрут № 1, 2,3,4,5.

Остановка: «Дом творчества», «магазин «Магнит»»

наличие адаптированного пассажирского транспорта к объекту: отсутствует

#### 3.2. Путь к объекту от ближайшей остановки пассажирского транспорта:

3.2.1 расстояние до объекта от остановки транспорта 500 м

3.2.2 время движения (пешком) 10-15 мин

3.2.3 наличие выделенного от проезжей части пешеходного пути: да

3.2.4 Перекрестки: нерегулируемые

3.2.5 Информация на пути следования к объекту (акустическая, тактильная, визуальная): нет

3.2.6 Перепады высоты на пути: на пешеходном переходе - нет, на пешеходной дорожке - нет

Их обустройство для инвалидов на коляске: нет

#### 3.3 Организация доступности объекта для инвалидов - форма обслуживания\*

№№ п/п	Категория инвалидов (вид нарушения)	Вариант организации доступности объекта (формы обслуживания)*
1.	Все категории инвалидов и МГН	
	в том числе инвалиды:	
2	передвигающиеся на креслах-колясках	ВДН
3	с нарушениями опорно-двигательного аппарата	ДУ
4	с нарушениями зрения	ДУ
5	с нарушениями слуха	ДУ
6	с нарушениями умственного развития	ДУ

\* - указывается один из вариантов: «А»- доступность всех зон и помещений (универсальная), «Б»- доступны специальные участки и помещения, «ДУ»- доступность условная (дополнительная помощь сотрудника), «ВДН» доступность не организована

#### 3.4 Состояние доступности основных структурно-функциональных зон

№№ п \п	Основные структурно-функциональные зоны	Состояние доступности, в том числе для основных категорий инвалидов**
1	Территория, прилегающая к зданию (участок)	ДЧ-И (У), ДУ (К,О,С,Г)
2	Вход (входы) в здание	ДЧ-И (У), ДУ (К,О,С,Г)
3	Путь (пути) движения внутри здания (в т.ч. пути эвакуации)	ДЧ-И (У), ДУ (К,О,С,Г)
4	Зона целевого назначения здания (целевого посещения объекта)	ДЧ-И (У), ДУ (К,О,С,Г)
5	Санитарно-гигиенические помещения	ДЧ-И (У), ДУ (К,О,С,Г)
6	Система информации и связи (на всех зонах)	ВДН
7	Пути движения к объекту (от остановки транспорта)	ДЧ-И (У), ДУ (К,О,С,Г)

\*\* Указывается: ДП-в - доступно полностью всем; ДП-И (К, О, С, Г, У) - доступно полностью избирательно (указать категории инвалидов); ДЧ-В - доступно частично всем; ДЧ-И (К, О, С, Г, У) - доступно частично избирательно (указать категории инвалидов); ДУ - доступно условно, ВНД - временно недоступно

**3.5 ИТОГОВОЕ ЗАКЛЮЧЕНИЕ** о состоянии доступности объекта: Учреждение доступно условно для категорий К,О,С,Г; доступно частично избирательно для категории У.

## 4. Управленческое решение

### 4.1. Рекомендации по адаптации основных структурных элементов объекта

№№ п \п	Основные структурно-функциональные зоны объекта	Рекомендации по адаптации объекта (вид работы)*
1	Территория, прилегающая к зданию (участок)	КР ремонт асфальтированного покрытия, предусмотреть пешеходные дорожки для колясочников, места отдыха для категории О
2	Вход (входы) в здание	КР строительство пандуса в соответствии со СНиП и СП
3	Путь (пути) движения внутри здания (в т.ч. пути эвакуации)	КР удаление порогов, ремонт полового покрытия, установка дополнительных поручней
4	Зона целевого назначения здания (целевого посещения объекта)	КР удаление порогов, установка поручней.
5	Санитарно-гигиенические помещения	КР предусмотреть санитарно-гигиенические помещения в соответствии со СНиП и СП,
6	Система информации на объекте (на всех зонах)	ТР предусмотреть систему информации с учетом ТСР
7	Пути движения к объекту (от остановки транспорта)	КР ремонт асфальтового покрытия, установка поручней, обустройство автостоянки и дополнительной дорожки для колясочников.
8	Все зоны и участки	Нуждаются в капитальном ремонте и реконструкции.

\*- указывается один из вариантов (видов работ): не нуждается; ремонт (текущий, капитальный); индивидуальное решение с ТСР; технические решения невозможны – организация альтернативной формы обслуживания

4.2. Период проведения работ - 2020-2021 г.г.

4.3 Ожидаемый результат (по состоянию доступности) после выполнения работ по адаптации – полная доступность основных структурных элементов объекта

Оценка результата исполнения программы, плана (по состоянию доступности)

4.4. Для принятия решения требуется, не требуется (нужное подчеркнуть):

Согласование

1) Собственника, Арендодателя ОСИ – Министерства имущественных и земельных отношений Тульской области и ГПОУ «ТОМК»

Имеется заключение уполномоченной организации о состоянии доступности объекта (наименование документа и выдавшей его организации, дата), прилагается

4.5. Информация размещена (обновлена) на Карте доступности субъекта Российской Федерации дата \_\_\_\_\_

(наименование сайта, портала)

## 5. Особые отметки

### ПРИЛОЖЕНИЯ:

Результаты обследования:

- |  |         |
|--|---------|
| 1. Территории, прилегающей к объекту       | на 2 л. |
| 2. Входа (входов) в здание                 | на 2 л. |
| 3. Путей движения в здании                 | на 3 л. |
| 4. Зоны целевого назначения объекта        | на 3 л. |
| 5. Санитарно-гигиенических помещений       | на 3 л. |
| 6. Системы информации (и связи) на объекте | на 2 л. |

Результаты фотофиксации на объекте на \_\_\_\_\_ л.

Поэтажные планы, паспорт БТИ на \_\_\_\_\_ л.

Другое (в том числе дополнительная информация о путях движения к объекту) \_\_\_\_\_

\_\_\_\_\_

\_\_\_\_\_

Руководитель

рабочей группы Директор Е.А.Овсянникова

(Должность, Ф.И.О.)

(Подпись)

Члены рабочей группы

Главный бухгалтер Г.М.Филина

(Должность, Ф.И.О.)

(Подпись)

Председатель БРОТ 0000, ВОИ

(Должность, Ф.И.О.)

(Подпись)



**I Результаты обследования:**

**1. Территории, прилегающей к зданию (участка)  
Частное учреждение профессионального образования  
«Белевский кооперативный техникум»**

Тульской области,  
г. Белев, пл. Революции, д 7  
Наименование объекта, адрес

№ п/п	Наименование функционально - планировочного элемента	Наличие элемента			Выявленные нарушения и замечания		Работы по адаптации объектов	
		есть/нет	№ на плане	№ фото	Содержание	Значимо для инвалида (категория)	Содержание	Виды работ
1.1.	Вход (входы) на территорию	нет		1		все	Оборудование доступными элементами информации об объекте	Установка средств информации об объекте
1.2.	Путь (пути) движения на территории	есть		2	Отсутствие тактильных средств на маршруте движения за 0.8м до начала опасного участка, изменения направления движения, входа	С	Оборудовать маршрут движения тактильными средствами	Текущий ремонт установка тактильных средств на маршруте движения
					Отсутствуют таксофоны и другое спец. Оборудование для людей с недостатком зрения.	С		
1.3.	Автостоянка и парковка	нет						
	ОБЩИЕ требования к зоне				Отсутствует информационная поддержка на всех путях движения .	все	Установить средства информационной поддержки, на всех путях	Установка средств информационной поддержки,

					Отсутствие мест отдыха на участке	движения МГН Организовать места отдыха на участке	Оборудовани я мест отдыха на участке.
--	--	--	--	--	-----------------------------------	--	--

## II Заключение по зоне:

Наименование структурно-функциональной зоны	Состояние доступности* (к пункту 3.4 Акта обследования ОСИ)	Приложение		Рекомендации по адаптации (вид работы)** к пункту 4.1 Акта обследования ОСИ
		№ на плане	№ фото	
Зона 1 «Территория, прилегающая к зданию (участок)»	<u>ДП-И(У),</u> <u>ДЧ-И(С,Г,О)</u> <u>ДУ-И(К)</u>		1,2.	Установка тактильных средств на маршруте движения, установка таксофонов и др. спец. оборудования для людей с недостатком зрения.

\* указывается: ДП-В - доступно полностью всем; ДП-И (К, О, С, Г, У) – доступно полностью избирательно (указать категории инвалидов); ДЧ-В - доступно частично всем; ДЧ-И (К, О, С, Г, У) – доступно частично избирательно (указать категории инвалидов); ДУ - доступно условно, ВНД - недоступно

\*\*указывается один из вариантов: не нуждается; ремонт (текущий, капитальный); индивидуальное решение с ТСР; технические решения невозможны – организация альтернативной формы обслуживания

Комментарий к заключению: зона доступна условно

Приложение 2  
к Акту обследования ОСИ к паспорту  
доступности ОСИ

№  
от « 19 » августа 2019 г.

**I Результаты обследования:**

**2. Входа (входов) в здание**

Частного учреждения профессионального образования

«Белевский кооперативный техникум»

Тульская обл., г.Белёв, пл.Революции, д.7

Наименование объекта, адрес

№ п/п	Наименование функционально-планировочного элемента	Наличие элемента			Выявленные нарушения и замечания		Работы по адаптации объектов	
		есть/нет	№ на плане	№ фото	Содержание	Значимо для инвалида (категория)	Содержание	Виды работ
2.1	Лестница (наружная)	нет						
2.2	Пандус (наружный)	нет						
2.3	Входная площадка (перед дверью)	есть			Поверхность площадки не ровная	Все	Привести в соответствии с нормативными требованиями	Текущий ремонт.
2.4	Дверь (входная)	есть			Крепление двери: - на петлях одностороннего действия с фиксаторами в положениях "открыто" и "закрыто" отсутствует;	К, О,С	Установить фиксатор крепления,	Текущий ремонт Установка дверных устройств (доводчиков), рассчитанных на максимальное усилие при открывании вручную не более 2,5 кгс и задержку автоматического закрывания дверей не менее 5 сек., оборудовать контрастной маркировкой
2.5	Тамбур	есть			Нарушений нет	Все		
	ОБЩИЕ требования к зоне				Отсутствует вход, приспособленный для МГН, с поверхности земли	Все	Привести в соответствие с нормативами	Текущий ремонт.

## II Заключение по зоне:

Наименование структурно-функциональной зоны	Состояние доступности* (к пункту 3.4 Акта обследования ОСИ)	Приложение		Рекомендации по адаптации (вид работы)** к пункту 4.1 Акта обследования ОСИ
		№ на плане	№ фото	
Зона 2. «Вход в здание»	<u>ДП-И(Г,У),</u> <u>ДЧ-И(С,О),</u> <u>ДУ-И(К)</u>		3,4	Текущий ремонт. Установка дверных устройств (доводчиков), рассчитанных на максимальное усилие при открывании вручную не более 2,5 кгс и задержку автоматического закрывания дверей не менее 5 сек.. оборудовать ее контрастной маркировкой

\* указывается: ДП-В - доступно полностью всем; ДП-И (К, О, С, Г, У) – доступно полностью избирательно (указать категории инвалидов); ДЧ-В - доступно частично всем; ДЧ-И (К, О, С, Г, У) – доступно частично избирательно (указать категории инвалидов); ДУ - доступно условно, ВНД - недоступно

\*\*указывается один из вариантов: не нуждается; ремонт (текущий, капитальный); индивидуальное решение с ТСР; технические решения невозможны – организация альтернативной формы обслуживания

Комментарий к заключению: Зона доступна условно.

**I Результаты обследования:**

**3. Пути (путей) движения внутри здания (в т.ч. путей эвакуации)**

Частного учреждения профессионального образования

«Белевский кооперативный техникум»

Тульская обл., г.Белёв, пл.Революции, д.7

Наименование объекта, адрес

№ п/п	Наименование функционально-планировочного элемента	Наличие элемента			Выявленные нарушения и замечания		Работы по адаптации объектов	
		есть/нет	№ на плане	№ фото	Содержание	Значимость для инвалида (категория)	Содержание	Виды работ
3.1	Коридор (вестибюль, зона ожидания, галерея, балкон)	есть			Не предусмотрена установка звуковых информаторов и таксофонов для посетителей с дефектами слуха	С, Г	Установка звуковых информаторов и таксофонов для посетителей с дефектами слуха	Текущий ремонт Установка звуковых информаторов и таксофонов
					Не установлены опорные поручни. Не во всех коридорах оборудованы места отдыха	О	Установка опорных поручней	Текущий ремонт Установка Опорных поручней. Оборудование мест отдыха
3.2	Лестница (внутри здания)	есть			Уклоны лестниц более 1:2	все	Техническое решение невозможно	
					Отсутствуют поручни дополнительные разделительные (ширине марша более 2,5 м) и перепад высот более 0,45 м)-	Все	Привести лестницу в соответствие с нормативными требованиями	Текущий ремонт лестницы с обеспечением одинаковой геометрии ступеней, установка опорных поручней



					ширина проступней ступеней менее 0,3 м;			
					Отсутствуют рифленые напольные указатели крайних ступеней лестничных маршей	С		Текущий ремонт Установка рифленых напольных указателей у крайних ступеней лестничных маршей
3.3	Пандус (внутри здания)	нет				Все	Техническое решение невозможно	Установка пандуса или подъемной платформы для инвалидов
3.4	Лифт пассажирский (или подъемник)	нет						
3.5	Дверь	есть			Нижняя часть дверей не защищена противоударной полосой	К	Установка противоударной полосы	Текущий ремонт Установка устройств для открывания и закрытия дверей, позволяющих управлять одной рукой – легкоуправляемые; легко доступные с обеих сторон; информирующих обозначений помещений: - со стороны дверной ручки с дублированием рельефными знаками. Оборудование дверей противоударной полосой. Установка фиксатора положения двери
					Двери не из ударопрочного материала, без яркой контрастной маркировки на уровне от 1,2 до 1,5 м от поверхности пешеходного пути	К,О,С	Привести двери в соответствие с нормативными требованиями	Текущий ремонт. Установка прозрачных дверей из ударопрочного материала с яркой контрастной маркировкой на уровне от 1,2 до 1,5 м. от поверхности пешеходного пути.
					Перепады высот в дверных проемах		Привести пороги в соответствие с нормативными и требованиями	Текущий ремонт

3.6	Пути эвакуации (в т.ч. зоны безопасности)	есть			Отсутствуют двери противопожарные самозакрывающиеся с уплотнениями в притворах	Все	Обеспечить безопасность МГН всех категорий.	Установка дверей противопожарных самозакрывающихся с уплотнениями в притворах
	ОБЩИЕ требования к зоне				Отсутствуют поручни Предупредительная информация о препятствии перед дверными проемами и входами на лестницы отсутствует	Все	Привести в соответствие с нормативным и требованиями	Установить поручни, средства информационной поддержки о препятствиях визуальной и тактильной

### II Заключение по зоне:

Наименование структурно-функциональной зоны	Состояние доступности* (к пункту 3.4 Акта обследования ОСИ)	Приложение		Рекомендации по адаптации (вид работы)** к пункту 4.1 Акта обследования ОСИ
		№ на плане	№ фото	
Зона 3. Пути движения внутри здания (в.ч. пути эвакуации)	<u>ДП-И(Г,С, У)</u> , <u>ДУ-И(О,К)</u>		5,6,7,8.	Текущий ремонт . Установка опорных поручней Оборудование мест отдыха

\* указывается: ДП-В - доступно полностью всем; ДП-И (К, О, С, Г, У) – доступно полностью избирательно (указать категории инвалидов); ДЧ-В - доступно частично всем; ДЧ-И (К, О, С, Г, У) – доступно частично избирательно (указать категории инвалидов); ДУ - доступно условно, ВНД - недоступно

\*\* указывается один из вариантов: не нуждается; ремонт (текущий, капитальный); индивидуальное решение с ТСР; технические решения невозможны – организация альтернативной формы обслуживания

Комментарий к заключению: Зона доступна условно.

Приложение 4 (I)  
к Акту обследования ОСИ к паспорту  
доступности ОСИ  
№  
от «19» августа 2019 г.

**I Результаты обследования:**

**4. Зоны целевого назначения здания (целевого посещения объекта)**

**Вариант I – зона обслуживания инвалидов**

**Частного учреждения профессионального образования**

**«Белевский кооперативный техникум»**

**Тульская обл., г.Белёв, пл.Революции, д.7**

Наименование объекта, адрес

Наименование функционально-планировочного элемента	Наличие элемента			Выявленные нарушения и замечания		Работы по адаптации объектов	
	есть/нет	№ на плане	№ фото	Содержание	Значимо для инвалида (категория)	Содержание	Виды работ
Кабинетная форма обслуживания	есть			Размеры около столов и др. мест обслуживания менее 0,9 м на 1,5 м. Зона для самостоятельного разворота инвалида на кресле-коляске (на 90 - 180°) - менее 1,4 м в диаметре. Подходы к оборудованию и мебели менее 0,9 м.	К	Увеличить размеры около столов и др. мест обслуживания. Обеспечить подходы к мебели и т.п.	Текущий ремонт
Зальная форма обслуживания	есть			Места для инвалидов недоступны. Не имеется двух рассредоточенных выходов для прохода МНГ	К	Техническое решение невозможно	Текущий ремонт, оборудовать места для инвалидов.

				Отсутствуют средства обеспечивающие полноценное восприятие демонстрационных, зрелищных, информационных, музыкальных программ и материалов	С, Г	Дублирование средств отображения информации общественно го назначения выпуклыми символами или азбукой Брайля, в т. ч. маркировка кабинетов	Оборудование текстовыми средствами связи, в том числе с бегущей строкой. Установка электронных носителей статической и динамической информации (табло, большие экраны, дисплеи и пр.), в т. ч. дублирующих звуковую информаци
3	Прилавочная форма обслуживания	нет					
4	Форма обслуживания с перемещением по маршруту	нет					
5	Кабина индивидуального обслуживания	нет					
	ОБЩИЕ требования к зоне			Актовый зал находится на втором этаже-отсутствуют пандусы, лифты, подъемные платформы и другие приспособления для перемещения.  Отсутствуют места целевого назначения, специально выделенные для инвалидов и других МГН (в том числе вблизи входов) Отсутствует обозначение помещения рядом с дверью, нет дублирования рельефными знаками	Все	Техническое решение невозможно  Оборудовать места целевого назначения для инвалидов и других МГН и установить обозначение помещения в соответствии и с нормативными требованиями и	Установка подъемной платформы для инвалидов  Текущий ремонт, установить рельефные информационные указатели

## II Заключение по зоне:

Наименование структурно-функциональной зоны	Состояние доступности* (к пункту 3.4 Акта обследования ОСИ)	Приложение		Рекомендации по адаптации (вид работы)** к пункту 4.1 Акта обследования ОСИ
		№ на плане	№ фото	
Зона 4. «Зоны целевого назначения здания (целевого посещения объекта)»	<u>ДП-И(К, С, У),</u> <u>ДУ-(К, О)</u>		9	Ремонт текущий Оборудовать места для инвалидов. Установка подъемной платформы для инвалидов, рельефные информационные указатели, таблички.

\* указывается: ДП-В - доступно полностью всем; ДП-И (К, О, С, Г, У) – доступно полностью избирательно (указать категории инвалидов); ДЧ-В - доступно частично всем; ДЧ-И (К, О, С, Г, У) – доступно частично избирательно (указать категории инвалидов); ДУ - доступно условно, ВНД - недоступно

\*\*указывается один из вариантов: не нуждается; ремонт (текущий, капитальный); индивидуальное решение с ТСП; технические решения невозможны – организация альтернативной формы обслуживания

Комментарий к заключению: Зона доступна условно.

**I Результаты обследования:**

**4. Зоны целевого назначения здания (целевого посещения объекта)  
Вариант II – места приложения труда**

Наименование функционально-планировочного элемента	Наличие элемента			Выявленные нарушения и замечания		Работы по адаптации объектов	
	есть/нет	№ на плане	№ фото	Содержание	Значимо для инвалида (категория)	Содержание	Виды работ
Место приложения труда	нет						

**II Заключение по зоне:**

Наименование структурно-функциональной зоны	Состояние доступности* (к пункту 3.4 Акта обследования ОСИ)	Приложение		Рекомендации по адаптации (вид работы)** к пункту 4.1 Акта обследования ОСИ
		№ на плане	№ фото	

\* указывается: ДП-В - доступно полностью всем; ДП-И (К, О, С, Г, У) – доступно полностью избирательно (указать категории инвалидов); ДЧ-В - доступно частично всем; ДЧ-И (К, О, С, Г, У) – доступно частично избирательно (указать категории инвалидов); ДУ - доступно условно, ВНД - недоступно

\*\*указывается один из вариантов: не нуждается; ремонт (текущий, капитальный); индивидуальное решение с ТСР; технические решения невозможны – организация альтернативной формы обслуживания

Комментарий к заключению: \_\_\_\_\_

Приложение 4(III)  
к Акту обследования ОСИ к паспорту  
доступности ОСИ  
№  
от «19» августа 2019 г.

**I Результаты обследования:**

**4. Зоны целевого назначения здания (целевого посещения объекта)  
Вариант III – жилые помещения**

Наименование функционально-планировочного элемента	Наличие элемента			Выявленные нарушения и замечания		Работы по адаптации объектов	
	есть / нет	№ на плане	№ фото	Содержание	Значимо для инвалида (категория)	Содержание	Виды работ
Жилые помещения	нет						

**II Заключение по зоне:**

Наименование структурно-функциональной зоны	Состояние доступности* (к пункту 3.4 Акта обследования ОСИ)	Приложение		Рекомендации по адаптации (вид работы)** к пункту 4.1 Акта обследования ОСИ
		№ на плане	№ фото	

\* указывается: ДП-В - доступно полностью всем; ДП-И (К, О, С, Г, У) – доступно полностью избирательно (указать категории инвалидов); ДЧ-В - доступно частично всем; ДЧ-И (К, О, С, Г, У) – доступно частично избирательно (указать категории инвалидов); ДУ - доступно условно, ВНД - недоступно

\*\*указывается один из вариантов: не нуждается; ремонт (текущий, капитальный); индивидуальное решение с ТСР; технические решения невозможны – организация альтернативной формы обслуживания

Комментарий к заключению: \_\_\_\_\_

Приложение 5  
к Акту обследования ОСИ к паспорту  
доступности ОСИ  
№  
от «19» августа 2019 г.

**I Результаты обследования:**  
**5. Санитарно-гигиенических помещений**  
**Частного учреждения профессионального образования**  
**«Белевский кооперативный техникум»**  
**Тульская обл., г.Белёв, пл.Революции, д.7**

Наименование функционально-планировочного элемента	Наличие элемента		Выявленные нарушения и замечания		Работы по адаптации объектов		
	есть/нет	№ на плане	№ фото	Содержание	Значимо для инвалида (категория)	Содержание	Виды работ
Туалетная комната	есть			Поручни отсутствуют, рядом с унитазом нет пространства для размещения кресла-коляски ширина дверей - 70 см. Отсутствуют крючки для одежды, костылей и других принадлежностей	все	Привести туалетную комнату в соответствие с нормативными требованиями. Техническое решение невозможно	Установить поручни рядом с унитазом., установка крючков для одежды, костылей и других принадлежностей
				Отсутствуют информирующие обозначения помещений табличками с рельефными знаками	С	Установить таблички с рельефными знаками	Установить таблички с рельефными знаками
				Кабинка туалета не оборудована - двусторонней связью с диспетчером (или кнопкой звонка в дежурную комнату), не оснащена аварийным освещением	все	Установить двухстороннюю связь и аварийное освещение	Текущий ремонт: оборудование кабинки туалета двусторонней связью с диспетчером, оснащение аварийным освещением



							Текущий ремонт.
Душевая/ ванная комната	нет			К			
Бытовая комната (гардеробная)	есть		Отсутствуют индивидуальные шкафы. Высота крючков более 1,3 м от пола, Имеются места для отдыха	все	Установить индивидуальные шкафы , установить крючки для одежды на высоте не более 1,3 м.		Текущий ремонт, Установка индивидуальных шкафов
ОБЩИЕ требования к зоне			Отсутствует универсальная кабина, доступная для МГН, отсутствуют поручни, штанги, откидные сиденья	все	Устройство туалетной комнаты согласно нормативно требованиям		Установить универсальную кабину, доступную для МГН, поручни, штанги, откидные сиденья

## II Заключение по зоне:

Наименование структурно-функциональной зоны	Состояние доступности* (к пункту 3.4 Акта обследования ОСИ)	Приложение		Рекомендации по адаптации (вид работы)** к пункту 4.1 Акта обследования ОСИ
		№ на плане	№ фото	
Зона 5. Санитарно-гигиенические помещения	<u>ВНД-И (К, О)</u> <u>ДУ(С), ДП-И(Г,У)</u>			Ремонт текущий, Расширение дверных проемов Обеспечение пространства для размещения и маневрирования кресла-коляски Замена унитаза на специальный высотой 50 см Установка крючков для костылей Установка опорных

				поручней у унитаза и раковины Установка кнопки аварийного вызова Дублирование выпуклыми символами или азбукой Брайля маркировки санитарно-гигиенических помещений Установка направляющих поручней контрастных цветов или тактильной полосы от входа к унитазу
--	--	--	--	--

\* указывается: ДП-В - доступно полностью всем; ДП-И (К, О, С, Г, У) – доступно полностью избирательно (указать категории инвалидов); ДЧ-В - доступно частично всем; ДЧ-И (К, О, С, Г, У) – доступно частично избирательно (указать категории инвалидов); ДУ - доступно условно, ВНД - недоступно

\*\*указывается один из вариантов: не нуждается; ремонт (текущий, капитальный); индивидуальное решение с ТСП; технические решения невозможны – организация альтернативной формы обслуживания

Комментарий к заключению: Зона доступна условно.

Приложение 6  
к Акту обследования ОСИ к паспорту  
доступности ОСИ  
№  
от « 19» августа 2019 г.

**I Результаты обследования:**  
**6. Системы информации на объекте**  
**Частного учреждения профессионального образования**  
**«Белевский кооперативный техникум»**  
**Тульская обл., г.Белёв, пл.Революции, д.7**

Наименование объекта, адрес

№ п/п	Наименование функционально-планировочного элемента	Наличие элемента			Выявленные нарушения и замечания		Работы по адаптации объектов	
		есть/нет	№ на плане	№ фото	Содержание	Значимо для инвалида (категория)	Содержание	Виды работ
6.1	Визуальные средства	есть			Визуальная информация соответствует нормативным требованиям	Все	Нет информации об объекте на пути движения к зданию	Установка информационных табличек и стендов
6.2	Акустические средства	нет			Акустические средства отсутствуют	Г	Установка акустических средств	
6.3	Тактильные средства	нет			Тактильные средства отсутствуют	С	Установка тактильных средств	
	ОБЩИЕ требования к зоне				Система средств информации должна быть комплексной для всех категорий инвалидов и соответствовать ГОСТ	Г,С	Привести систему средств информации в соответствие с ГОСТ	

## II Заключение по зоне:

Наименование структурно-функциональной зоны	Состояние доступности* (к пункту 3.4 Акта обследования ОСИ)	Приложение		Рекомендации по адаптации (вид работы)** к пункту 4.1 Акта обследования ОСИ
		№ на плане	№ фото	
Зона 6. Системы информации на объекте.	<u>ДУ-И(О,К,Г,У),</u> <u>ВНД-И(С)</u>			Ремонт текущий Установка указателей движения, информирующих стендов

\* указывается: ДП-В - доступно полностью всем; ДП-И (К, О, С, Г, У) – доступно полностью избирательно (указать категории инвалидов); ДЧ-В - доступно частично всем; ДЧ-И (К, О, С, Г, У) – доступно частично избирательно (указать категории инвалидов); ДУ - доступно условно, ВНД - недоступно

\*\*указывается один из вариантов: не нуждается; ремонт (текущий, капитальный); индивидуальное решение с ТСР; технические решения невозможны – организация альтернативной формы обслуживания

Комментарий к заключению: Зона доступна условно.







ДОБРО ПОЖАЛОВАТЬ !



20/09/2018 16:33



20/09/2018 16:34





20/09/2018 16:32



20/09/2018 16:41



20/09/2018 16:41



20/09/2018 16:40





20/09/2018 16:38

Всего прошнуровано и пронумеровано **38** листов.

*Всечетко*



30/02/2018 12:38